

ME-41/ME-42

DIMMELIMINATOR; 5- OCH 6-STEGSFILTRERING

Dimeliminatorsenheterna ME-41 och ME-42 är stationära filterenheter huvudsakligen för oljedimmapplikationer, för bruk i metallbearbetande processer. Detta innefattar i princip alla processer som använder metallbearbetningsvätskor som olja eller en emulsion för att kyla eller smörja under momentet.

ME-41 är baserat på en 5-stegs filtreringsmetod som möjliggör utsläpp ut i utomhusluften. I händelse av återcirkulation, rekommenderas det att använda ME-42-banken som är utrustad med ett extra HEPA-filter.



ME-41

ME-42

APPLIKATIONER

ME-41 och ME-42 är avsedda för att användas för följande applikationer:



- metallbearbetningsprocesser med "ren" eller återvinningsbar lågviskositetsolja som residualer; t.ex.
 - CNC-fleroperationsmaskiner för skärning, håltagning, borrar och hening
 - maskiner för metallformningsmoment som kallböckning och stansning
 - oljedimma som produceras av värme- och ytbehandlingar som härdning och våtslipning

Använd inte ME-41 och ME-42 för följande applikationer eller under följande omständigheter:

- syre-bränsle-skärning
 - aluminiumlaserskärning
 - bågskärning
 - färgdimmor
 - utsug av heta gaser (mer än 45°C kontinuerligt)
 - slipning av aluminium och magnesium
 - termisk sprutning
 - utsug av cement-, såg-, trästoff m.m.
 - explosiva miljöer eller explosiva ämnen/gaser
- Anmärkning: denna lista är inte allomfattande.*

TEKNISKA DATA

■ Dimensioner och egenskaper

| | |
|--------------------|---|
| Hus: | elektroförzinkat stål (i enlighet med DIN EN 10152) |
| • stålsort | • DC01+ZE |
| • stålsort nr. | • 1.0330 |
| Färg: | |
| • luftinloppsmodul | • grå RAL 7011 |
| • filtermoduler | • grå RAL 7035 |
| Vikt (netto): | |
| • ME-41 | • 104 kg |
| • ME-42 | • 138 kg |
| ■ Filter | |
| Filterklass: | |
| • ME-41 | • F9 i enlighet med EN 779-2003 |
| • ME-42 | • H13 i enlighet med EN 1822-2009 |
| Tryckfall: | |
| • ME-41 | • 1300 Pa |
| • ME-42 | • 1500 Pa |

| | |
|---|--|
| Negativt tryck | max. 4000 Pa |
| ■ Prestanda | |
| Luftlöde ¹ | max. 2000 m ³ /h |
| ■ Omgivande förutsättningar | |
| Arbetstemperatur: | |
| • min. | • 5°C |
| • nom. | • 20°C |
| • max. | • 45°C |
| Max. relativ fuktighet | 80% |
| Användning utomhus | ingen |
| Lagring | • 5-45°C • relativ fuktighet max. 80% |
| ■ Tillval och tillbehör | |
| CFD | konstantflödesdon |
| ME-F1/F2 | fan modul |
| FUA-fläktserien | för direktmontering på MistEliminator |
| FF-DUCT-250 | kanalanslutning Ø 250 mm |
| FF-FAN-S/1300-2100 | filter-fläkt-adapter |
| FF-FAN-B/3000-4700 | filter-fläkt-adapter |
| FF-RACK | golvstativ |
| ■ Leverans | |
| Monterad filterenhet - Kanalkåpa Ø 250 mm - Oljebehållare | |
| ■ Beställningsinformation | |
| MistEliminator: | Artikelnummer: |
| • ME-41 | • 0000100795 |
| • ME-42 | • 0000100800 |
| Antal/paket | 1 |

¹ Max. luftflöde är ett takvärde och rekommenderas i allmänhet ej som ett konstruktionsvärde för att använda ME-enheten, då det kan leda till kort livslängd på filtren. Prestandan från ME-enheterna påverkas förutom av luftflödet, även av andra variabler såsom mängd och sammansättning av metallbearbetningsvätskan, processen, temperaturen och förbehandlingarna. Fråga er lokala expert om rekommenderat luftflöde för er systemkonstruktion.

| ■ Leveransspecifikation | |
|--------------------------|--|
| Bruttovikt (inkl. pall): | <ul style="list-style-type: none"> • ME-41 • ME-42 |
| Max. antal/pall | 1 |
| Tariffkod | 8421.39.2090 |
| Ursprungsland | Nederländerna |

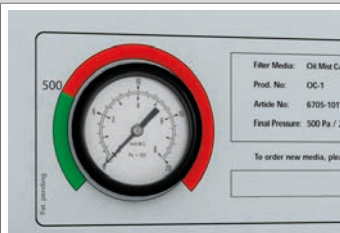
FILTERSTEG



| | |
|---|---|
| 1 | Luftinloppsmodule ; för-separator som distribuerar luften och förhindrar stora partiklar från att komma in i filterpaketet |
| 2 | HydroFilter ; impinger för att separera oljedroppar och kondensera oljedimma till droppar |
| 3 | Aluminiumförfilter för att rensa ut större partiklar |
| 4 | OC-1 ; självdränerande kassetfilter som kondenserar oljedimman till smådroppar och fångar upp <i>medelstora</i> partiklar |
| 5 | OC-2 ; självdränerande kassetfilter som kondenserar oljedimman till smådroppar och fångar upp <i>fin</i> partiklar |
| 6 | HEPA-filter för slutfiltrering (endast ME-32) |

KÄNNETECKEN

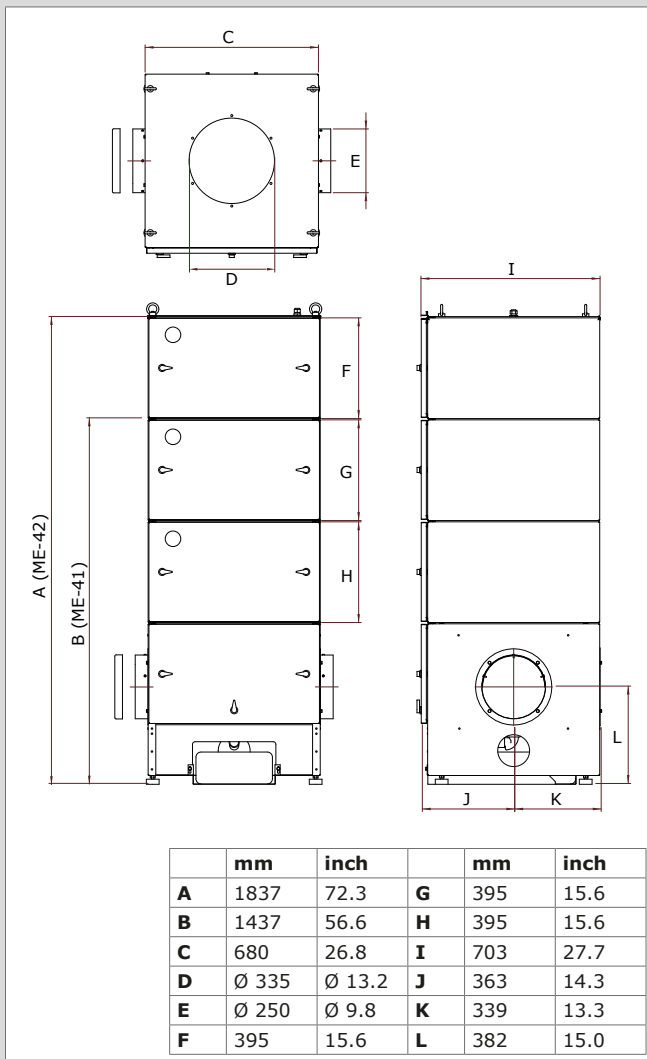
En differentialtryckmätare på varje filtermodul indikerar statusen och eventuellt behov av filterbyte.



Lätthanterad oljebehållare. Innehåll: 8 liter.



DIMENSIONER



Produkttyp

ME-41 / ME-42

Art. Nr.

se beställningsinformation

Produktkategori

filter för oljedimma

Utgåva

041213/C

Senast versionen finns alltid på www.plymovent.com