

## ME-31/ME-32 BANKS

### MISTELIMINATOR; 4- OCH 5-STEGSFILTRERING

MistEliminator ME-31 och ME-32 är stationära filterbankar huvudsakligen för oljedimapplikationer, för bruk i metallbearbetande processer. Detta innefattar i princip alla processer som använder metallbearbetningsvätskor som olja eller en emulsion för att kyla eller smörja under momentet. ME-31-banken bygger på en 4-stegs filtreringsmetod som möjliggör utsläpp ut i utomhusluften. I händelse av återcirkulation, rekommenderas det att använda en ME-32-bank som är utrustad med ett extra HEPA-filter.

ME-3X/2 och ME-3X/3 är filterbanker med enkelt fundament.  
ME-3X/4 och ME-3X/5 är filterbanker med dubbelfundament som består av två ihopkopplade enkla fundament.



Visas: ME-32/3

#### APPLIKATIONER

ME-31- och ME-32-bankerna är avsedd att användas för följande applikationer:

- metallbearbetande processer med "förorenad" eller bränd högviskositiv olja/emulsion som residualer; t.ex.:
  - CNC-fleroperationsmaskiner för skärning, håltagning, borrar och hening
  - maskiner för metallformningsmoment som kallböckning och stansning
  - oljedimma som produceras av värme- och ytbehandlings som härdning och våt slipning



Använd inte ME-31- och ME-32-bankerna för följande applikationer eller under följande omständigheter:

- syre-bränsle-skärning
- aluminiumlaserskärning
- bågskaerning
- färgdimmor
- utsug av heta gaser (mer än 45°C kontinuerligt)
- slipning av aluminium och magnesium
- termisk sprutning
- utsug av cement-, såg-, trästoff m.m.
- explosiva miljöer eller explosiva ämnen/gaser



Anmärkning: denna lista är inte allomfattande.

#### TEKNISKA DATA

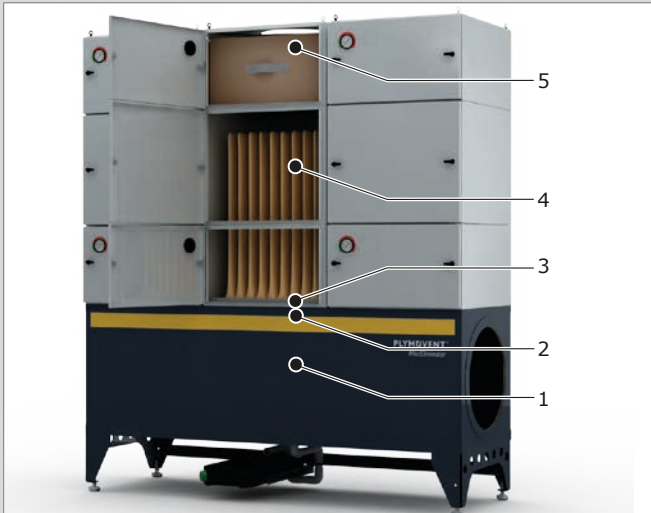
##### Dimensioner och egenskaper

Hus:	elektroförzinkat stål (i enlighet med DIN EN 10152)	
• stålsort	• DC01+ZE	
• stålsort nr.	• 1.0330	
Färg:	• grå RAL 7011	
• luftinloppsmodul	• grå RAL 7035	
• filtermoduler		
Vikt (netto):	<b>ME-31/X</b>	<b>ME-32/X</b>
X = 2	195 kg	266 kg
X = 3	283 kg	389 kg
X = 4	398 kg	540 kg
X = 5	486 kg	663 kg

<b>Filter</b>	
Filterklass:	<ul style="list-style-type: none"> <li>• ME-31 banks</li> <li>• ME-32 banks</li> </ul>
	<ul style="list-style-type: none"> <li>• F9 i enlighet med EN 779-2003</li> <li>• H13 i enlighet med EN 1822-2009</li> </ul>
Tryckfall:	(för dimensionerande syften)
• ME-31/X	• 700 Pa
• ME-32/X	• 1200 Pa
Negativt tryck	max. 4000 Pa
<b>Prestanda</b>	
Luftlöde:	Max.:
• ME-3X/2	• 6000 m <sup>3</sup> /h
• ME-3X/3	• 9000 m <sup>3</sup> /h
• ME-3X/4	• 12.000 m <sup>3</sup> /h
• ME-3X/5	• 15.000 m <sup>3</sup> /h
<i>Max. luftlöde är ett takvärde och rekommenderas i allmänhet ej som ett konstruktionsvärde för att använda ME-enheten, då det kan leda till kort livslängd på filtren. Prestandan från ME-enheterna påverkas förutom av luftlödet, även av andra variabler såsom mängd och sammansättning av metallbearbetningsvätskan, processen, temperaturen och förbehandlingarna. Fråga er lokala expert om rekommenderat luftlöde för er systemkonstruktion.</i>	
<b>Omgivande förutsättningar</b>	
Arbetstemperatur:	• 5°C / 20°C / 45°C
• min. / nom. / max.	
Max. relativ fuktighet	80%
Användning utomhus	ingen
Lagring	• 5-45°C
	• relativ fuktighet max. 80%
<b>Tillval och tillbehör</b>	
<i>Obligatoriskt val:</i>	
Filterbanker med enkelt fundament:	<ul style="list-style-type: none"> <li>• ME-INL-500 (1)</li> <li>• ME-INL-COV (1)</li> </ul>
	<ul style="list-style-type: none"> <li>• inloppsanslutning Ø 500 mm</li> <li>• inloppstäckplåt Ø 500 mm</li> </ul>
Filterbanker med dubbelfundament:	<ul style="list-style-type: none"> <li>• ME-INL-500 (1 eller 2)</li> <li>• ME-INL-COV (max. 1)</li> </ul>
	<ul style="list-style-type: none"> <li>• inloppsanslutning Ø 500 mm</li> <li>• inloppstäckplåt Ø 500 mm</li> </ul>
<i>Övriga tillval:</i>	
CFD	konstantflödesdon
ME-OUTL-X/S	utloppsenhet; sidoanslutning

ME-OUTL-X/T	utloppsenshet; toppanslutning	
OilPump 230V	oljebehållare med elektrisk pump	
OilPump 115V		
<b>■ Leverans</b>		
<ul style="list-style-type: none"> <li>• Filterbanker med enkelt fundament: Monterad filterbank med gemensamt inlopp - Oljebehållare</li> <li>• Filterbanker med dubbelfundament: Monterad filterbank med gemensamt inlopp (2) - Anslutningssats för inlopp - Oljebehållare (2)</li> </ul>		
<b>■ Beställningsinformation</b>		
MistEliminator:	Artikelnummer:	
• ME-31/2	• 0000100786	
• ME-31/3	• 0000100787	
• ME-31/4	• 0000100788	
• ME-31/5	• 0000100789	
• ME-32/2	• 0000100791	
• ME-32/3	• 0000100792	
• ME-32/4	• 0000100793	
• ME-32/5	• 0000100793	
Antal/paket	1	
<b>■ Leveransspecifikation</b>		
Bruttovikt (inkl. pall):	<b>ME-31/X</b>	<b>ME-32/X</b>
X = 2	225 kg	301 kg
X = 3	323 kg	434 kg
X = 4	458 kg	610 kg
X = 5	556 kg	743 kg
Tariffkod	8421.39.2090	
Ursprungsland	Nederländerna	

## FILTERSTEG



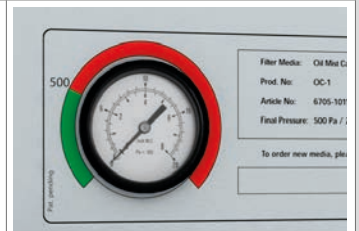
1	<b>Luftinloppsmodul;</b> för-separator som distribuerar luften och förhindrar stora partiklar från att komma in i filterpaketet
2	<b>HydroFilter;</b> impinger för att separera oljedroppar och kondensera oljedimma till droppar
3	<b>Aluminiumförfilter</b> för att rensa ut större partiklar
4	<b>Påfilter</b> för huvudfiltrering
5	<b>HEPA-filter</b> för slutfiltrering (endast ME-32-serien)

## KONFIGURATIONER

Filterbanker med enkelt fundament	ME-3X/2 och ME-3X/3
Filterbanker med dubbelfundament	ME-3X/4 och ME-3X/5 är filterbanker med dubbelfundament som består av två ihopkopplade enkla fundament

## KÄNNETECKEN

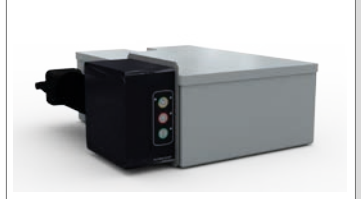
En differentialtryckmätare på varje filtermodul indikerar statusen och eventuellt behov av filterbyte.



Lätthanterad oljebehållare. Innehåll: 8 liter.



Tillval: OilPump; oljebehållare med elektrisk pump, som serverar filterbanker med både enkel- och dubbelfundament.

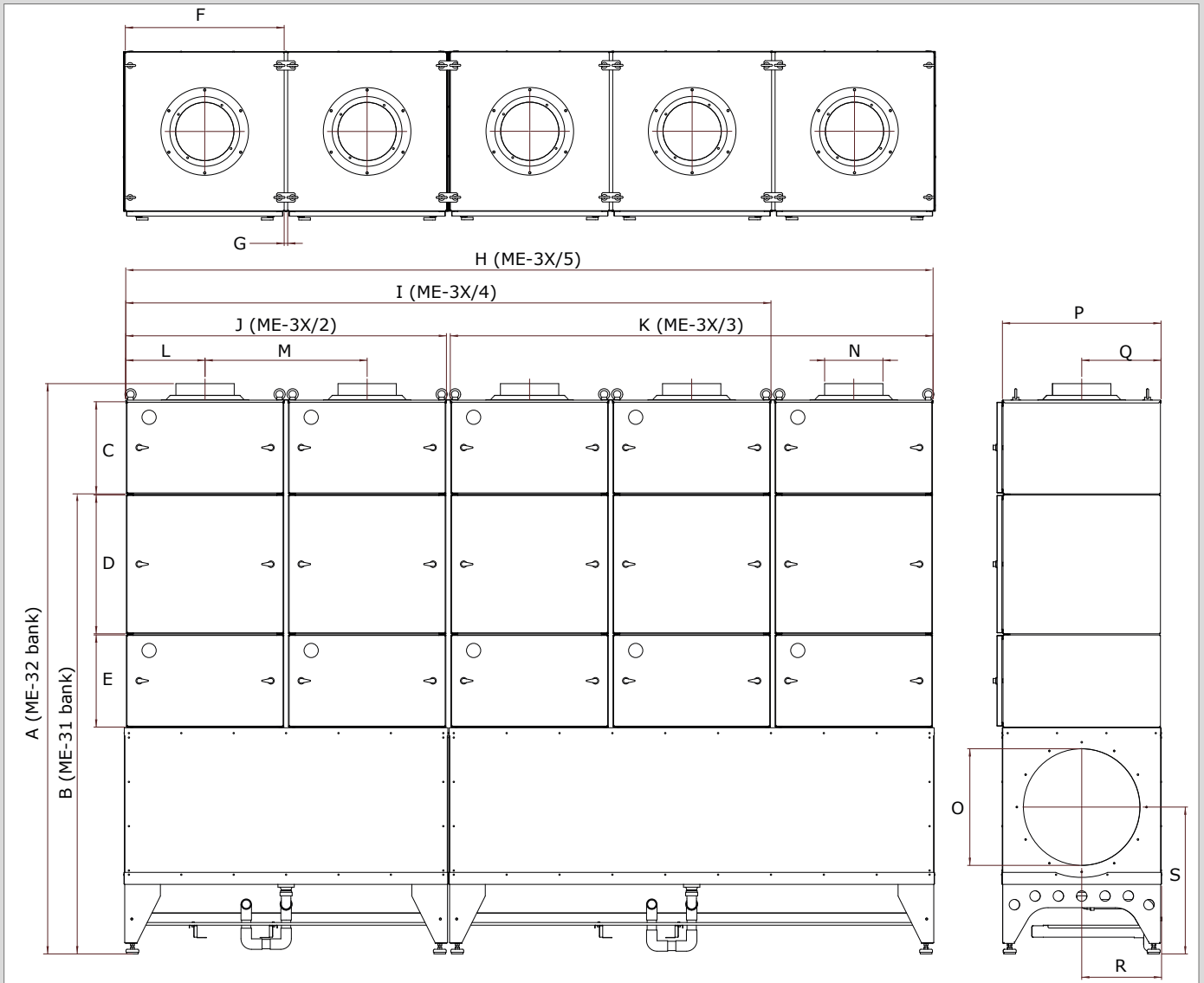


Tillval: utloppsenshet för sido- eller toppanslutning till kanal.



Visas: toppanslutning ME-OUTL-3/T.

## DIMENSIONER



	mm	inch
<b>A</b>	2445	96.3
<b>B</b>	2045	80.3
<b>C</b>	395	15.6
<b>D</b>	595	23.4
<b>E</b>	395	15.6
<b>F</b>	680	15.0
<b>G</b>	15	0.6
<b>H</b>	3460	136.2
<b>I</b>	2765	108.9
<b>J</b>	1375	54.1
<b>K</b>	2070	81.5
<b>L</b>	340	13.4
<b>M</b>	695	27.4
<b>N</b>	Ø 250	Ø 9.8
<b>O</b>	Ø 500	Ø 19.7
<b>P</b>	680	26.8
<b>Q</b>	340	13.4
<b>R</b>	342	13.5
<b>S</b>	630	24.8

Produkttyp

**ME-31 / ME-32 banks**

Art. Nr.

se beställningsinformation

Produktkategori

filter för oljedimma

Utgåva

041213/B

Senast versionen finns alltid på [www.plymovent.com](http://www.plymovent.com)