

ME-31/ME-32

DIMELIMINATOR; 4- OCH 5-STEGSFILTRERING

Dimeliminatorena ME-31 och ME-32 är stationära filterenheter huvudsakligen för oljedimapplikationer, för bruk i metallbearbetande processer. Detta innefattar i princip alla processer som använder metallbearbetningsvätskor som olja eller en emulsion för att kyla eller smörja under momentet.

ME-31 är baserat på en 4-stegs filtreringsmetod som möjliggör utsläpp ut i utomhusluften. I händelse av återcirkulation, rekommenderas det att använda ME-32-banken som är utrustad med ett extra HEPA-filter.



ME-31

ME-32

APPLIKATIONER

ME-31 och ME-32 är avsedda för att användas för följande applikationer:

- metallbearbetande processer med "förorenad" eller bränd högviskositiv olja/emulsion som residualer; t.ex.:
 - CNC-fleroperationsmaskiner för skärning, håltagning, borrar och hening
 - maskiner för metallformningsmoment som kallböckning och stansning
 - oljedimma som produceras av värme- och ytbehandlingar som härdning och våtslipning



Använd inte ME-31 och ME-32 för följande applikationer eller under följande omständigheter:

- syre-bränsle-skärning
 - aluminiumlaserskärning
 - bågskaerling
 - färgdimmor
 - utsug av heta gaser (mer än 45°C kontinuerligt)
 - slipning av aluminium och magnesium
 - termisk sprutning
 - utsug av cement-, såg-, trästoff m.m.
 - explosiva miljöer eller explosiva ämnen/gaser
- Anmärkning: denna lista är inte allomfattande.*



TEKNISKA DATA

Dimensioner och egenskaper

Hus:	elektroförzinkat stål (i enlighet med DIN EN 10152)
• stålsort	• DC01+ZE
• stålsort nr.	• 1.0330
Färg:	• grå RAL 7011
• luftinloppsmodul	• grå RAL 7035
• filtermoduler	
Vikt (netto):	
• ME-31	• 98 kg
• ME-32	• 134 kg
Filter	
Filterklass:	
• ME-31	• F9 i enlighet med EN 779-2003
• ME-32	• H13 i enlighet med EN 1822-2009

Tryckfall:	• 700 Pa
• ME-31	• 1200 Pa
• ME-32	
Negativt tryck	max. 4000 Pa
Prestanda	
Luftlöde ¹	max. 3000 m ³ /h (1750 CFM)
Omgivande förutsättningar	
Arbetstemperatur:	
• min.	• 5°C
• nom.	• 20°C
• max.	• 45°C
Max. relativ fuktighet	80%
Användning utomhus	ingen
Lagring	• 5-45°C
	• relativ fuktighet max. 80%
Tillval och tillbehör	
CFD	konstantflödesdon
ME-F1/F2	fan modul
FUA-fläktserien	för direktmontering på MistEliminator
FF-DUCT-250	kanalanslutning Ø 250 mm
FF-FAN-S/1300-2100	filter-fläkt-adapter
FF-FAN-B/3000-4700	filter-fläkt-adapter
FF-RACK	golvstativ
Leverans	
Monterad filterenhet - Kanalkåpa Ø 250 mm - Oljebehållare	
Beställningsinformation	
MistEliminator:	Artikelnummer:
• ME-31	• 0000100785
• ME-32	• 0000100790
Antal/paket	1

¹ Max. luftflöde är ett takvärde och rekommenderas i allmänhet ej som ett konstruktionsvärde för att använda ME-enheten, då det kan leda till kort livslängd på filtren. Prestandan från ME-enheterna påverkas förutom av luftflödet, även av andra variabler såsom mängd och sammansättning av metallbearbetningsvätskan, processen, temperaturen och förbehandlingarna. Fråga er lokala expert om rekommenderat luftflöde för er systemkonstruktion.

■ Leveransspecifikation	
Bruttovikt (inkl. pall):	<ul style="list-style-type: none"> • ME-31 • 124 kg • ME-32 • 164 kg
Max. antal/pall	1
Tariffkod	8421.39.2090
Ursprungsland	Nederländerna

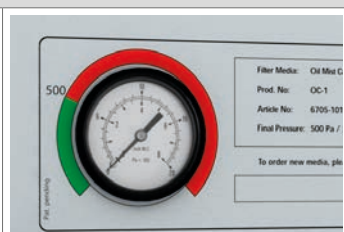
FILTERSTEG



1	Luftinloppsmodul; för-separator som distribuerar luften och förhindrar stora partiklar från att komma in i filterpaketet
2	HydroFilter; impinger för att separera oljedroppar och kondensera oljedimma till droppar
3	Aluminiumförfilter för att rensa ut större partiklar
4	Påsfiler för huvudfiltrering
5	HEPA-filer för slutfiltrering (endast ME-32)

KÄNNETECKEN

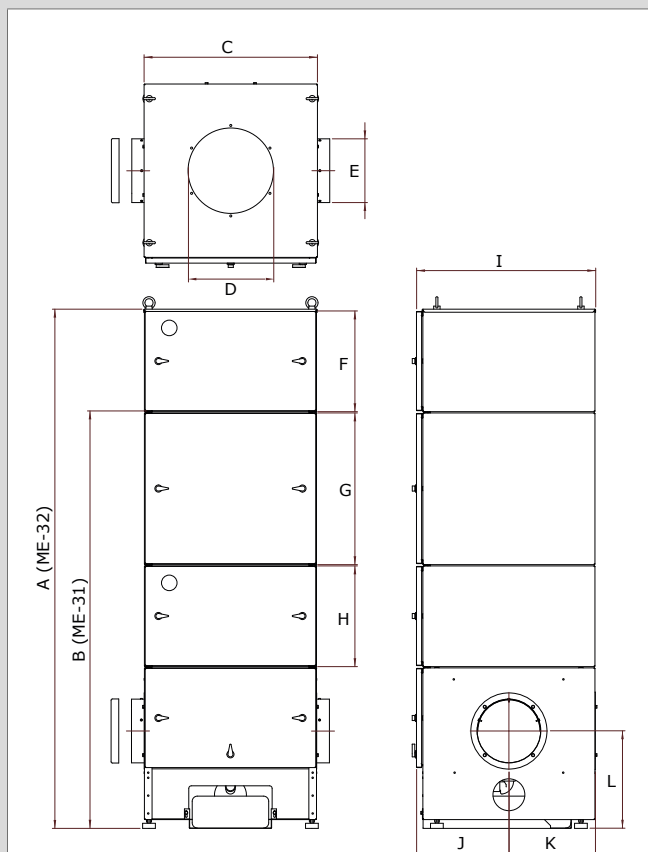
En differentialtryckmätare på varje filtermodul indikerar statusen och eventuellt behov av filterbyte.



Lätthanterad oljebehållare. Innehåll: 8 liter.



DIMENSIONER



	mm	inch		mm	inch
A	2037	80.2	G	595	23.4
B	1637	64.4	H	395	15.6
C	680	26.8	I	703	27.7
D	Ø 335	Ø 13.2	J	363	14.3
E	Ø 250	Ø 9.8	K	339	13.3
F	395	15.6	L	382	15.0

Produkttyp

ME-31 / ME-32

Art. Nr.

se beställningsinformation

Produktkategori

filter för oljedimma

Utgåva

041213/C

Senast versionen finns alltid på www.plymovent.com