

FUA

FUA-1300/1800/2100/3000/4700

FUA är en utsugsfläkt som är speciellt utvecklad för att avlägsna svetsrök och annan skadlig rök som stoft, oljedimma och avgaser.

Fläkten är utformad och utvecklad för montering till utsugsarmar och filterenheter.



APPLIKATIONER

FUA är avsedd att användas för följande applikationer:

- MIG-MAG/GMAW-svetsning
- TIG-svetsning
- rörtråds-svetsning
- pinn/MMAW-svetsning
- utsugssystem för fordonsavgaser



Använd **inte** FUA för följande applikationer eller under följande omständigheter:

- aluminiumlaserskärning
- utsug av aggressiv rök och gaser (t.ex. från syror, baser, lodpasta som innehåller litium)
- utsug av heta gaser (mer än 80°C kontinuerligt)
- slipning av aluminium och magnesium
- termisk sprutning
- utsug av cement-, såg-, trästoft m.m.
- explosiva miljöer eller explosiva ämnen/gaser



TEKNISKA DATA

Dimensioner och egenskaper

Material:	
• fläkt	aluminium
• hus	plåt
Färg:	
• motor	svart (RAL 9005)
• hus	grå (RAL 7035)
Motorkonstruktion	IEC 60072
Fläkttyp	radiell
Konstruktionsvillkor	20°C vid havsnivån
Max. luftflödes temperatur	80°C
■ Prestanda	
Hastighet	2800 rpm
■ Eldata	
max. antal start/stopp per timme	30
Isoleringsklass	F
Kapslingsklass	IP 55

■ Omgivande förutsättningar

Arbetstemperatur:	
• min.	5°C
• nom.	20°C
• max.	80°C
Max. relativ fuktighet	80%
Användning utomhus	ingen
Lagring	5-40°C relativ fuktighet max. 80%

■ Produktkombinationer

Utsugssystem för fordonsavgaser	alla system med slangvinda/upphängning
Filterenheter	alla system
Rökgasutsugssystem	alla system
Styrutrustning	alla system

■ Leverans

Fläkt

■ Beställningsinformation

Antal/paket	1
-------------	---

■ Leveransspecifikation

Tariffkod	8414.5940.90
Ursprungsland	Nederländerna

Se tabell 1: för dimensioner.

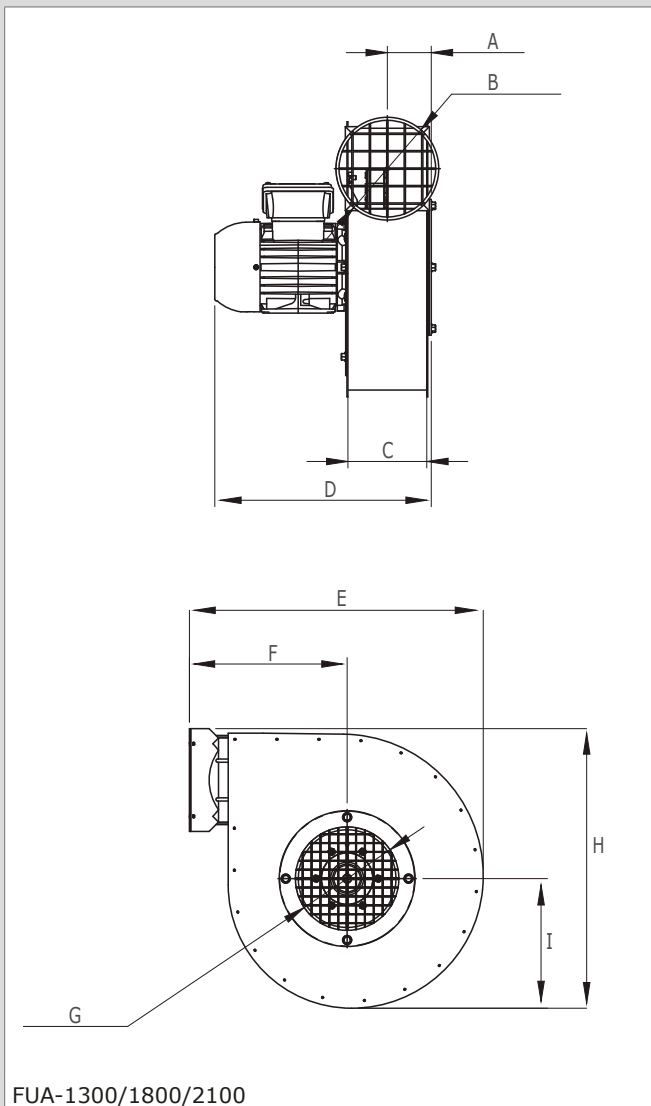
Se tabell 2: för övriga specifikationer, tillval och tillbehör.

Se sida 2: för utlopps- och motorpositioner.

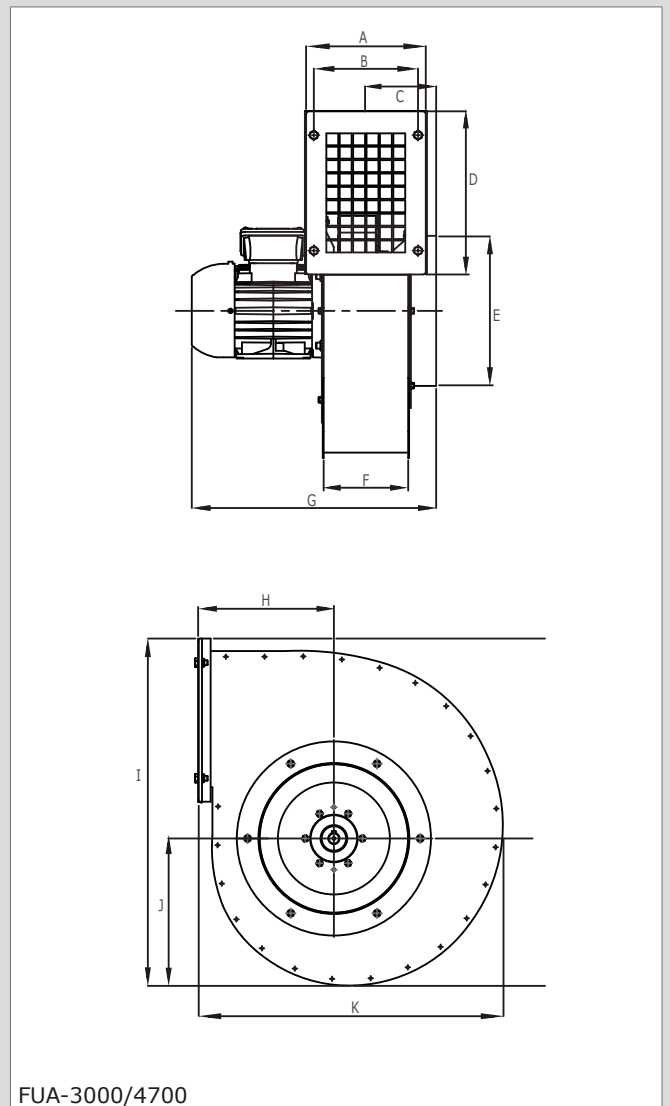
Se sida 4: för fläktkurvor.

GODKÄNNANDEN/CERTIFIKAT

	FUA-1800/4700
	Direktiv 2011/65/EC (RoHS) giltigt från 8 juni 2011



FUA-1300/1800/2100

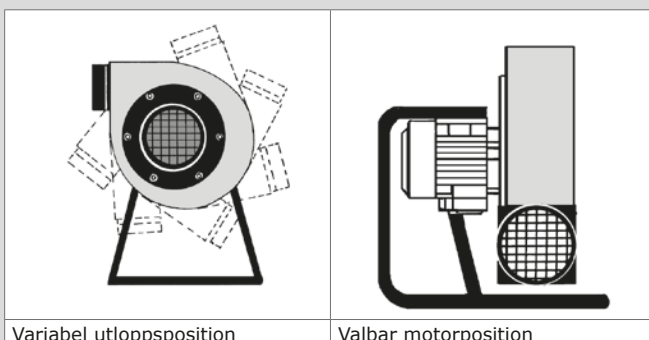


FUA-3000/4700

Tabell 1: Dimensioner

	FUA-1300/1800	FUA-2100
A	68 mm (2.7 in.)	68 mm (2.7 in.)
B	Ø 159 mm (6.3 in.)	Ø 159 mm (6.3 in.)
C	122 mm (4.8 in.)	122 mm (4.8 in.)
D	330 mm (12.9 in.)	353 mm (13.1 in.)
E	455 mm (17.9 in.)	455 mm (17.9 in.)
F	244 mm (9.6 in.)	244 mm (9.6 in.)
G	Ø 160 mm (6.3 in.)	Ø 160 mm (6.3 in.)
H	433 mm (17 in.)	433 mm (17 in.)
I	201 mm (7.9 in.)	201 mm (7.9 in.)
Fläkthjul (visas ej)		
- diameter	300 mm (Ø 11.8 in.)	Ø 300 mm Ø 11.8 in.)
- bredd	20 mm (0.8 in.)/ 25 mm (1.0 in.)	60 mm (2.4 in.)

UTLOPPS- OCH MOTORPOSITIONER



Variabel utloppsposition

Valbar motorposition

	FUA-3000	FUA-4700
A	201 mm (7.9 in.)	205 mm (8.1 in.)
B	175 mm (6.9 in.)	175 mm (6.9 in.)
C	118 mm (4.6 in.)	117 mm (4.6 in.)
D	274 mm (10.8 in.)	348 mm (13.7 in.)
E	Ø 250 mm (9.8 in.)	Ø 245 mm (9.6 in.)
F	142 mm (5.6 in.)	142 mm (5.6 in.)
G	410 mm (16.1 in.)	480 mm (18.9 in.)
H	228 mm (9 in.)	258 mm (10.6 in.)
I	583 mm (23 in.)	733 mm (28.9 in.)
J	247 mm (9.7 in.)	297 mm (11.7 in.)
K	512 mm (20.2 in.)	591 mm (23.3 in.)
Fläkthjul (visas ej)		
- diameter	Ø 320 mm (12.6 in.)	Ø 380 mm (15 in.)
- bredd	60 mm (2.4 in.)	45 mm (1.8 in.)

Produkttyp

FUA

Art. Nr.

se beställningsinformation

Produktkategori

utsugsfläkt

Utgåva

290113/B

Senast versionen finns alltid på www.plymovent.com.

Tabell 2: Övriga specifikationer, tillval och tillbehör

Kännetecken	FUA-1300		FUA-1800	FUA-2100		FUA-3000	FUA-4700
	230V	230-400V	230-400V	230V	230-400V	230-400V	230-400V
Art. Nr.	0000100300	0000100302	0000100303	0000100301	0000100304	0000100306	0000100308
■ Vikt							
Vikt (netto)	12,8 kg (28.2 lbs)	11,9 kg (26.2 lbs)	12,3 kg (27.1 lbs)	16,5 kg (36.4 lbs)	16,4 kg (36.2 lbs)	21,9 kg (48.3 lbs)	34,5 kg (76.1 lbs)
■ Eldata							
Anslutningsspänning	230V/ 1~/50Hz	230-400V/ 3~/50Hz	230-400V/ 3~/50Hz	230V/ 1~/50Hz	230-400V/ 3~/50Hz	230-400V/ 3~/50Hz	230-400V/ 3~/50Hz
Effektförbrukning	0,37 kW (0.5 HP)	0,37 kW (0.5 HP)	0,55 kW (0.75 HP)	0,75 kW (1 HP)	0,75 kW (1 HP)	1,1 kW (1.5 HP)	2,2 kW (3 HP)
Märkström							
- 230V	2,75 A	-	-	5 A	-	-	-
- 400V	-	1,1/1,02 A	1,5/1,4 A	-	2/1,9 A	2,7/2,5 A	4,9/4,8 A
■ Prestanda							
Ljudnivå dB(A) (tryck- och sugsidkanal ansluten)	63	63	63,8	65,9	65,9	68,1	75,9
■ Tillval och tillbehör							
<i>Fläkt på/av manuellt (vägg)</i> Motorstartare: - motorskydds brytare 230V/1~/50Hz - motorskydds brytare 400V/3~/50Hz	MPS- 2,5-4,0 A -	- MPS- 1-1,6 A	- MPS- 1-1,6 A	MPS- 4,0-6,3 A -	- MPS- 1,6-2,5 A	- MPS- 2,5-4,0 A	- MPS- 4-6,3 A
<i>Fläkt på/av manuellt (huv på utsugsarm)</i> - startanordning för fläkt och arbetsbelysning - termiskt relä 230V/3~/50Hz - termiskt relä 400V/3~/50Hz	SA-24-75 MS-2.3/3.2 -	SA-24-75 MS-1.4/2.0 MS-0.9/1.3	SA-24-75 MS-2.3/3.2 MS-0.9/1.3	SA-24-75 MS-4.5/6.3 -	SA-24-75 MS-2.3/3.2 MS-1.4/2.0	SA-24-75 MS-4.5/6.3 MS-2.3/3.2	SA-24-75 MS-7.2/10 MS-4.5/6.3
<i>Fläkt på/av automatiskt (induktiv sensor)</i> - startanordning för fläkt och arbetsbelysning - termiskt relä 230V/3~/50Hz - termiskt relä 400V/3~/50Hz	ES-90-005 MS-2.3/3.2 -	ES-90-005 MS-1.4/2.0 MS-0.9/1.3	ES-90-005 MS-2.3/3.2 MS-0.9/1.3	ES-90-005 MS-4.5/6.3 -	ES-90-005 MS-2.3/3.2 MS-1.4/2.0	ES-90-005 MS-4.5/6.3 MS-2.3/3.2	ES-90-005 MS-7.2/10 MS-4.5/6.3
<i>Fläkt på/av automatiskt (ljussensor)</i> - startanordning för fläkt och arbetsbelysning - ljussensor - termiskt relä 230V/3~/50Hz - termiskt relä 400V/3~/50Hz	ES-90-005 LS-12 MS-2.3/3.2 -	ES-90-005 LS-12 MS-1.4/2.0 MS-0.9/1.3	ES-90-005 LS-12 MS-2.3/3.2 MS-0.9/1.3	ES-90-005 LS-12 MS-4.5/6.3 -	ES-90-005 LS-12 MS-2.3/3.2 MS-1.4/2.0	ES-90-005 LS-12 MS-4.5/6.3 MS-2.3/3.2	ES-90-005 LS-12 MS-7.2/10 MS-4.5/6.3
Monteringsfästesstativ (för fristående eller montering mot vägg, tak eller plattform)	MB-FUA/S1	MB-FUA/S1	MB-FUA/S1	MB-FUA/S1	MB-FUA/S1	MB-FUA/S2	MB-FUA/S2
Monteringsfästeskran (för montering på UK eller FlexMax)	-	-	MB-FUA/C1	MB-FUA/C1	MB-FUA/C1	MB-FUA/C2	-
Utloppsövergång från rektangulär till rund - Ø 250 mm - Ø 315 mm	- -	- -	- -	- -	- -	OL-250 -	OL-250 OL-315
Mjuk anslutning för ljud- och vibrationsfri anslutning till kanaler - inlopp - utlopp	SC-160 SC-160	SC-160 SC-160	SC-160 SC-160	SC-160 SC-160	SC-160 SC-160	SC-250 SC-250	SC-250 SC-250/315
■ Leveransspecifikation							
Bruttovikt	14,9 kg (32.9 lbs)	13,9 kg (30.4 lbs)	14,4 kg (31.8 lbs)	18,5 kg (40.8 lbs)	18,5 kg (40.8 lbs)	26 kg (57.3 lbs)	43,5 (95.9 lbs)
Paketdimension	470 x 470 x 515 mm (18.5 x 18.5 x 20.3 in.)	470 x 470 x 515 mm (18.5 x 18.5 x 20.3 in.)	470 x 470 x 515 mm (18.5 x 18.5 x 20.3 in.)	470 x 470 x 515 mm (18.5 x 18.5 x 20.3 in.)	470 x 470 x 515 mm (18.5 x 18.5 x 20.3 in.)	590 x 590 x 590 x 5 (23.3 x 23.3 x 18.9 in.)	860 x 750 x 630 mm (33.9 x 29.5 x 24.8 in.)

FLÄTKURVOR

