

MiniMan

PlymoVent's MiniMan arm är en effektiv och lämplig utsugsarm för damm, svetsrök, lödrök, oljedimma och andra luftföroreningar mm. Innerarmen har en konstruktion med gasfjäder eller balanseringsstropp som ger en totalt utbalanserad arm. Konstruktionen innebär att armen kan manövreras steglöst inom dess arbetsområde. PlymoVent's MiniMan är extremt lätttrörlig. PlymoVent's MiniMan når över sin egen infästningspunkt och har ett rörelseområde från 360°. Inner och ytter rör är tillverkat av lätta, släta aluminiumrör. Det innebär ökad stabilitet i konstruktionen samt att totalvikten minimeras och ljudnivån blir låg. Som tillbehör finns ett spjäll för montering i det yttre röret. Spjällets manövernred har en spärrlåsning i flera olika lägen vilket innebär att man kan finjustera luftflödet i armen.

Fördelar

- Öppen och ren konstruktion, alla komponenter är plaserade på utsidan vilket innebär lägre tryckfall.
- Helt ihopmonterad- vilket minimerar monterings- och kostnad.
- Gas- fjäder/balanseringsstropp som balanserar armen till mjuka lätta rörelser.
- Enkelt att byta slang, spar tid och pengar vid service.
- Finns tillgänglig i diameter; Ø 75, och i två olika längder; 1,0 och 1,5 m.
- Tillverkad för hög säkerhet och minimalt underhåll.
- Spjäll av plast och variabel lägesinställning innebär lägre ljud när spjället är stängt och att spjället står kvar i önskat läge (tillbehör).



Leverans

MiniMan- armen levereras komplett monterad. Som komplement för flexibel och enkel installation kan armen kombineras med pelare PA-MM.

Tekniska data

MMS-75-10(3,3')
MMS-75-15(5')

MMH-75-10(3,3')
MMH-75-15(5')

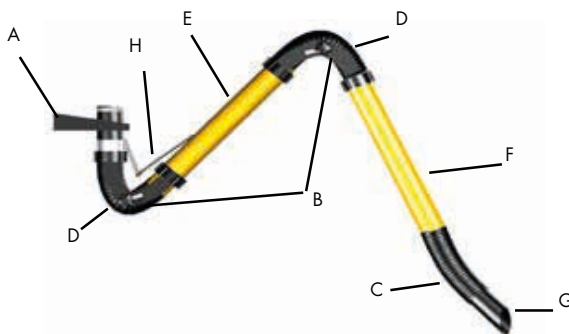


Prod. nr.	Max. arbetsradie m	Slangdiameter mm	Rek. luftflöde m ³ /h
MMS-75-1,0	1,0	75	75 - 250
MMS-75-1,5	1,5	75	75 - 250
MMH-75-1,0	1,0	75	75 - 250
MMH-75-1,5	1,5	75	75 - 250

Konstruktion och funktion



- A. Väggfäste med vridbar svivel.
- B. Inner och mellanled med friktions broms.
- C. Flexibel yttre led.
- D. Flamsäker slang av PVC belagd polyamidväv med stål spiral.
- E. Innerarmsrör av aluminium.
- F. Ytterrör av aluminium, med möjlighet att montera tätslutande spjäll(tillbehör).
- G. Standard munstycke 45°.
- H. Gasfjäder.



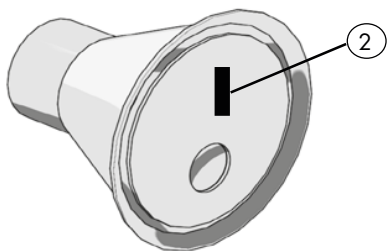
- A. Väggfäste med vridbar svivel.
- B. Inner och mellanled med friktions broms.
- C. Flexibel yttre led.
- D. Flamsäker slang av PVC belagd polyamidväv med stål spiral.
- E. Innerarmsrör av aluminium.
- F. Ytterrör av aluminium, med möjlighet att montera tätslutande spjäll(tillbehör).
- G. Standard munstycke 45°.
- H. Balanseringsstropp

Manvrering

- 1 Fästet för tratt/munstycke används för att förflytta arm eller vinkla munstycke.
- 2 Strömbrytare till belysnings tratt MM-002.

Funktion

Yttre leden (munstycke) kan vinklas 55° i alla riktningar.

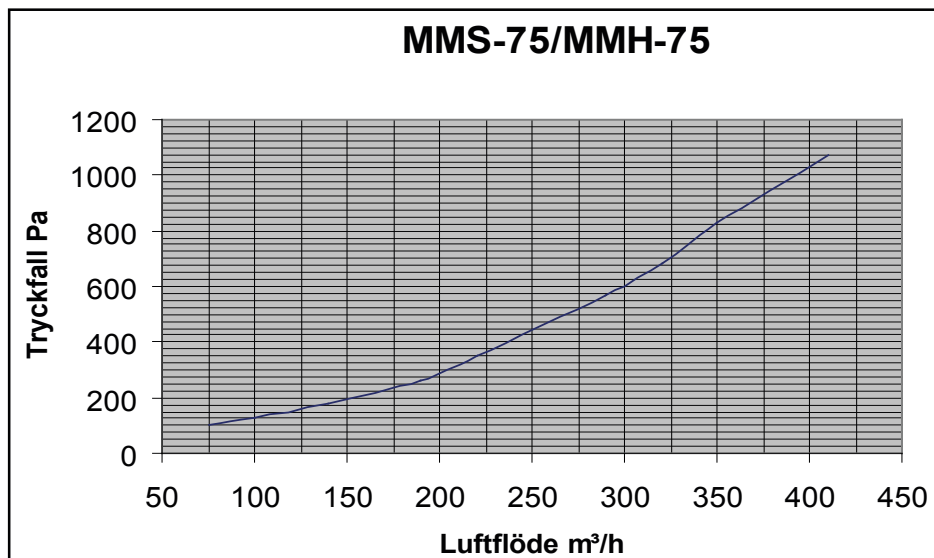


Tryckfall

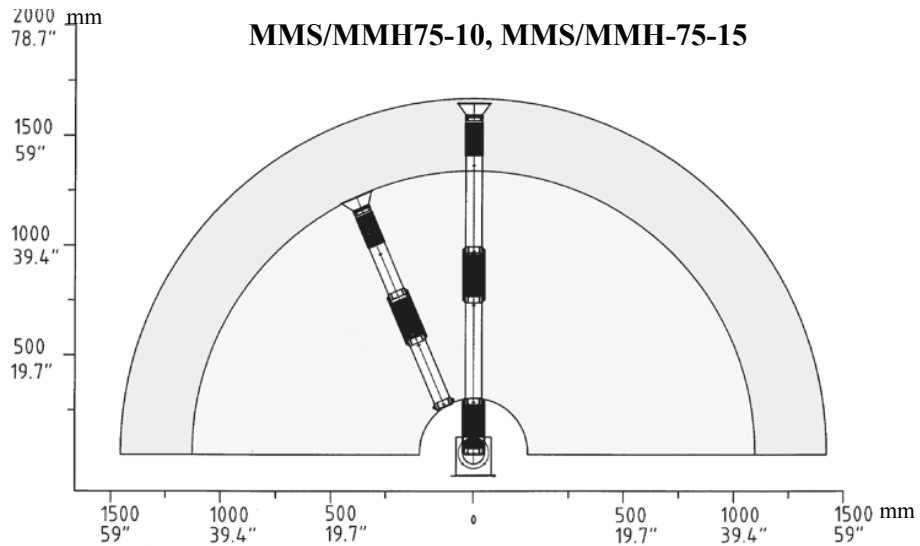
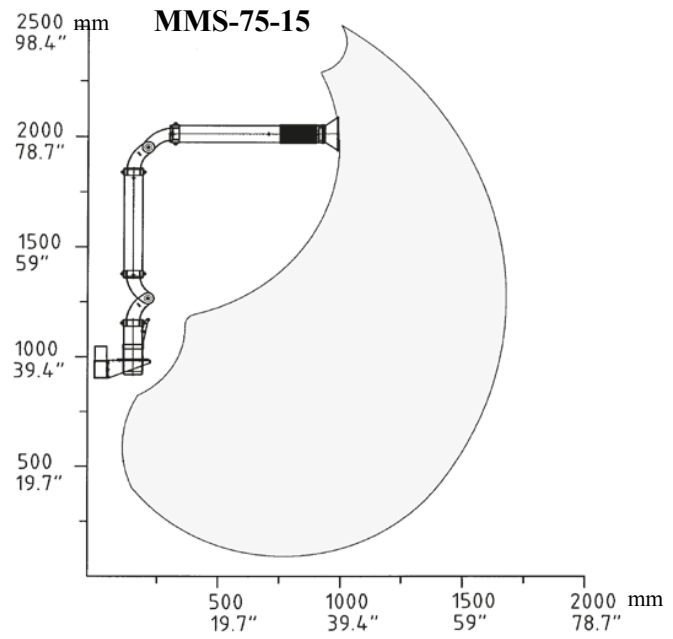
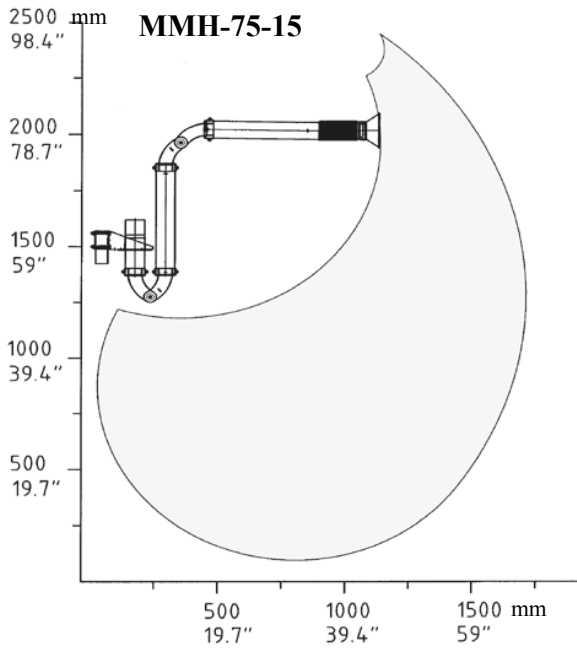
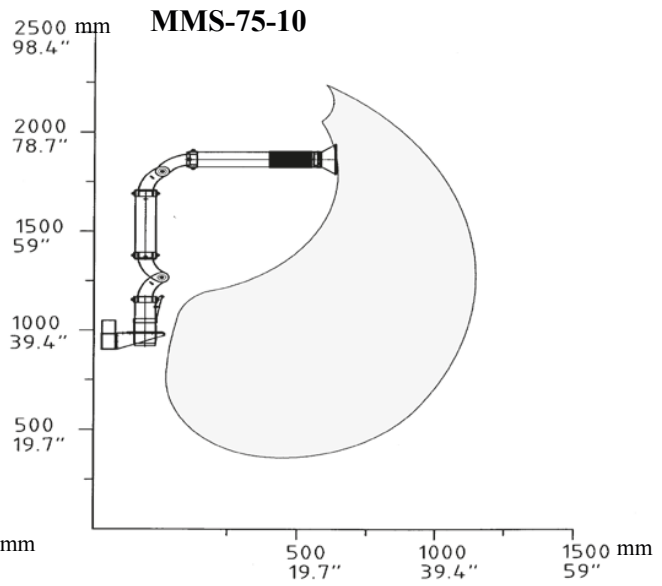
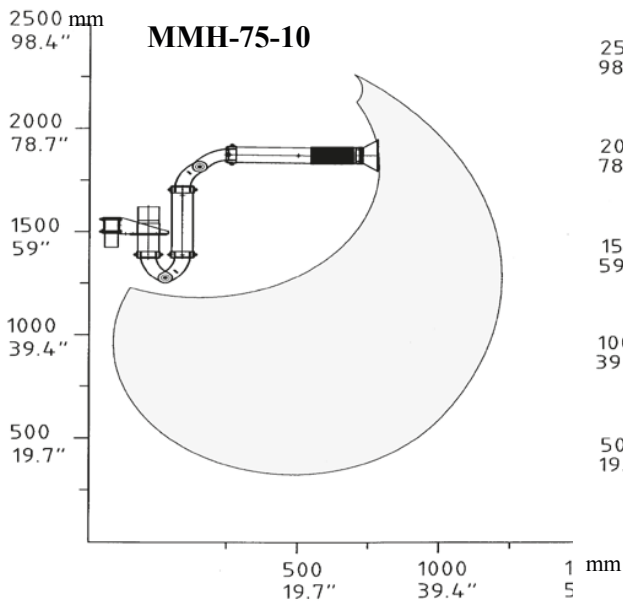
Tryckfallsdiagrammet visar ett genomsnittligt tryckfall i MiniMan

Faktorer som påverkar tryckfallet i Miniman armen:

1. Diametern på armen; \varnothing 75mm.
2. Hur stort luftflöde man har.
3. Hur många böjar och hur tvära böjar i armen.

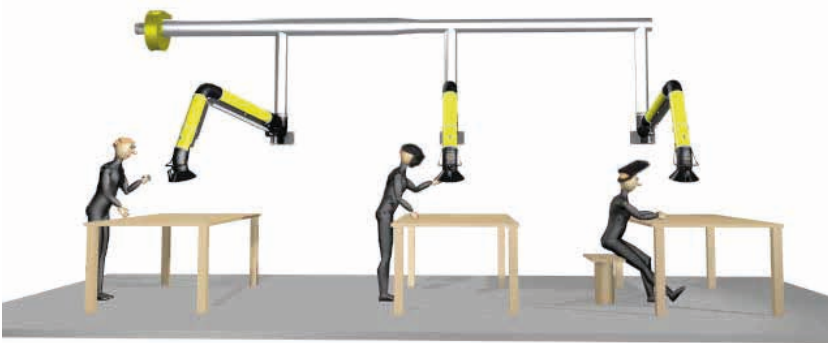


Arbetsradie MiniMan



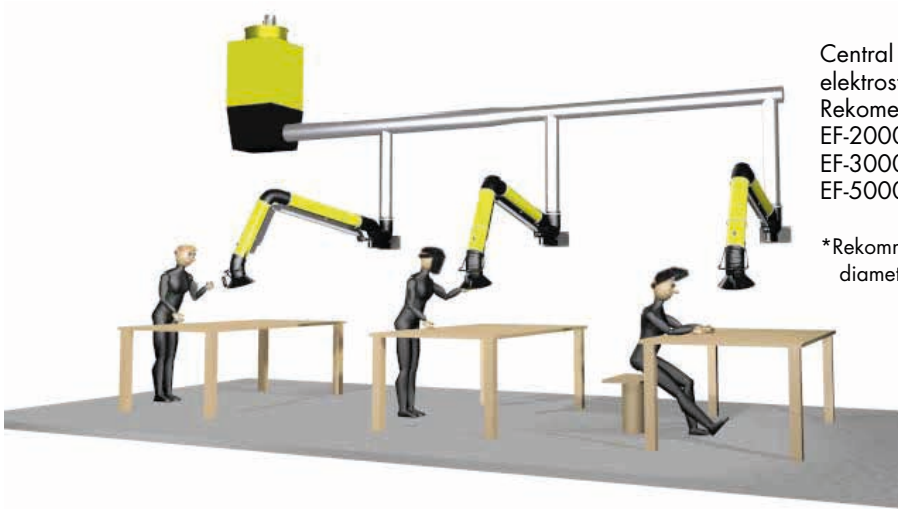


MiniMan på PA-MM ansluten till kanal.



Central system: 3 x MiniMan med fläkt FS-2100.
 Rekommenderad fläkt per antal armar:
 FS-2100: 5-6 armar*
 FS-3000: 9-10 armar*
 FS-4700: 15-16 armar*

* Rekommendation för Ø 75 mm, på andra diametrar kontakta PlymoVent.



Central system: 3 st MiniMan kopplade till ett elektrostat filter EF-3000.
 Rekommenderat filter per antal armar:
 EF-2000: 3-4 armar.*
 EF-3000: 5-6 armar.*
 EF-5000: 10-12 armar.*

*Rekommendation för Ø 75 mm, på andra diametrarkontakta PlymoVent.

