

Kullagrad utsugsarm EA

© Copyright 2008 Alla rättigheter förbehålles. Inget ur denna trycksak får reproduceras, överlåtas, kopieras eller översättas, i någon form eller med några medel utan skriftligt godkännande av PlymoVent AB. PlymoVent AB förbehåller sig rätten till konstruktionsändringar.

EA

PlymoVent kullagrade utsugsarm – EA är ett mycket flexibelt och effektivt punktutdrag för damm, svetsrök, lödrök, oljedimma, ångor från lösningsmedel etc. Idealiskt för de flesta arbetsplatser. Dubbla kullagerupphängda och fjäderavlastade leder ger EA en mjuk och steglös inställning. EA når högt över sin egen monteringshöjd och är vridbar 360°.



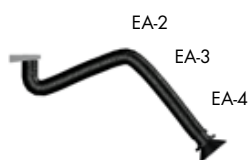
Leverans

Armen levereras komplett med väggfäste för direktmontage av fläkt samt med stös \varnothing 160 mm för anslutning till centralsystem.

Fördelar

- Lätt att flytta tack vare kullager och starka dragfjädrar
- Lättgreppad handtagsring förenklar inställning av tratten.
- Standardpelare för tak-, golv- och väggmontage underlättar monteringen.
- Räckvidd upp till 6 m med väggpelare PA-110 eller PA-220.
- Robust konstruktion – lång livslängd.

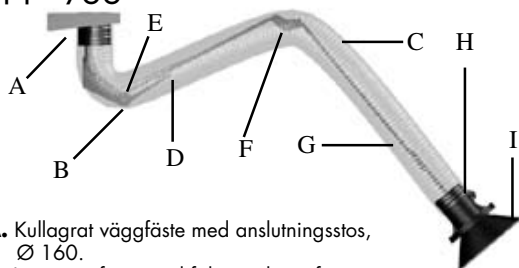
Tekniska data



Standard för vägg- och pelarmontage.
2 m, 3 m respektive
4 m räckvidd.
Inkl. väggfäste.

Modell Prod nr	Max. aktionsradiediameter	Slang diameter	Rek luftflöde
EA-2-S	2,0m / 7'	160mm / 6,25"	800–1200 m ³ /h / 470-705cfm
EA-3-S	3,0m / 10'	160mm / 6,25"	800–1200 m ³ /h / 470-705cfm
EA-4-S	4,0m / 13'	160mm / 6,25"	800–1200 m ³ /h / 470-705cfm

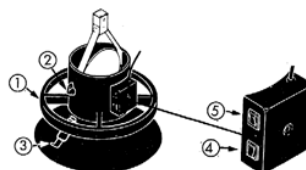
Uppbyggnad och funktion



- A.** Kullagrat väggfäste med anslutningsstos, \varnothing 160.
 - B.** Innerarmsfäste med friktionsskivor för inställning av armens tröghet.
 - C.** Flamsäker slang av PVC-belagd polyamidväv med invävd stålspiral.
 - D.** Innerarmsrör av stål.
 - E.** Dragfjäder.
 - F.** Invändig justerbar led.
 - G.** Ytterarmsrör av stål.
 - H.** Trattfäste med avstängningsspjäll och universalled.
 - I.** Nätförsedd sugtratt av stålplåt med excenterlås.
- OBS!** tratten är vridbar 110° åt alla håll.
Trattöppning \varnothing 300 mm. Handtagsring \varnothing 300 mm.

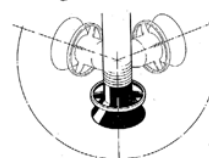
Manövrering

1. Handtagsring för inställning av trattens läge. Kan nås från alla håll.
2. Vred för inställning av spjäll.
3. Excenterlås för byte från tratt till förlängningsslang.
4. Strömbrytare för belysning; se tillbehör HL-20/24.
5. Strömbrytare för manuell START/STOPP av fläkt eller spjäll; se tillbehör SA-24, ES-90 eller ASE-12.

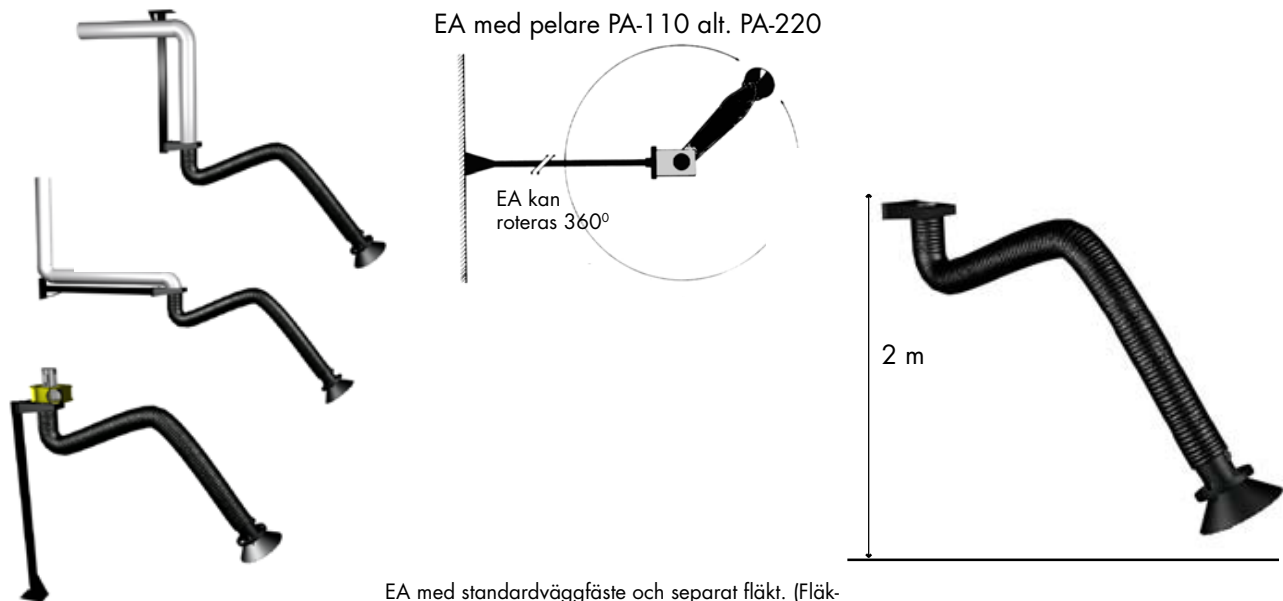


Trattfunktion

Tratten, av pulverlackerad stålplåt kan vridas 110° framåt, bakåt och åt sidorna. Stor handtagsring, \varnothing 300 mm.

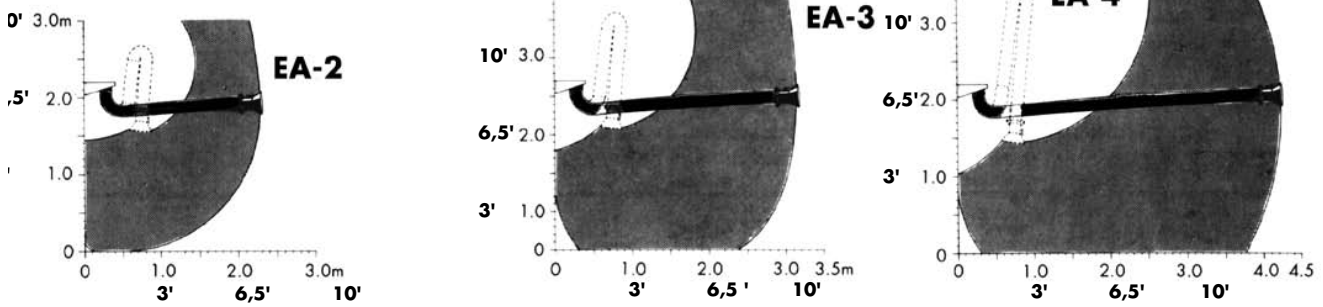


Monteringsexempel EA arm



EA med standardväggfäste och separat fläkt. (Fläkten monteras direkt på EA:s väggfäste).

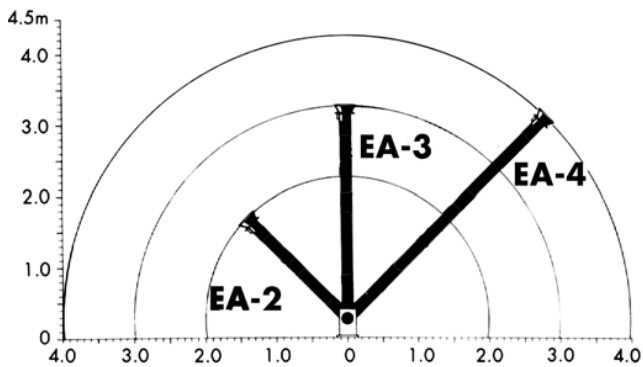
Arbetsområde EA -2 -3 -4



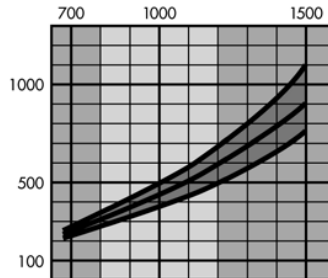
Maximal räckvidd EA -2 -3 -4

Tryckfall

Nedanstående tryckfallskurva visar genomsnittlig tryckförlust genom EA. Tryckfallet kan variera inom skuggade fältet.



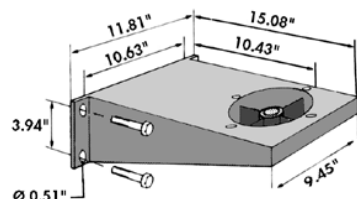
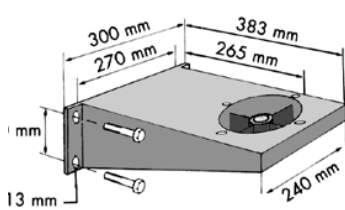
Flödesdiagram



Följande faktorer påverkar tryckfallet i PlymoVent EA:

1. Armens längd: 2, 3 eller 4 m.
2. Luftmängden.
3. Antalet böjar på armen samt hur skarpa dessa är.

Väggfäste EA



Fästplatta PA-110, 220

