

MONOGO

STATIONÄR FILTER ENHET MED SLANG ARM

MonoGo är ett stationärt filter för svetsrök med integrerad fläkt och slangarm (EconomyArm). Den innehåller ett engångs filterpaket.

MonoGo är anpassad för sporadisk svetsning (ca en spole av fast tråd eller 7,5 kg / 16,5 lbs av elektroder per månad) och TIG svetsning.



APPLIKATIONER

MonoGo är avsedd att användas för följande applikationer:

- MIG-MAG/GMAW svetsning
- TIG svetsning
- FCAW svetsning
- stick/MMAW svetsning
- slipning
- polering
- efterbehandling



TEKNISK DATA

| ■ Dimensioner och egenskaper | |
|------------------------------|--|
| Material (hölje): | elektro förzinkat stål (enligt DIN EN 10152) |
| • stålgrad | • DC01+ZE |
| • stålgrad nr. | • 1.0330 |
| Färg | gul RAL 1004 grå RAL 7011 |
| Vikt (net), utan arm | |
| Matningskabel: | ingår ej |
| ■ Utsugsarm arm | |
| Typ | EconomyArm (EA) |
| Material | slangrör |
| Längd: | |
| • EA-2 | • 2 m |
| • EA-3 | • 3 m |
| • EA-4 | • 4 m |
| Vikt: | |
| • EA-2 | • 11 kg (24.3 lbs) |
| • EA-3 | • 13 kg (28.7 lbs) |
| • EA-4 | • 15 kg (33.1 lbs) |
| ■ Filter | |
| Förfilter kassett: | |
| • material | • polyester |
| • filteryta | • 1 m ² (10.8 ft ²) |
| • filterklass | • G2 enligt EN 779 |
| • tvättbart | • nej |
| HEPA filter kassett: | |
| • material | • glasfiber |
| • filteryta | • 15 m ² (161 ft ²) |
| • filterklass | • HEPA E12 enligt EN 1822:2009 |
| • tvättbart | • nej |
| ■ Svetsrök. Klass | |
| W3 | enligt ISO 15012-1:2013 |

■ Prestanda

| | |
|--|--------------------------------------|
| Fläkttyp | radial |
| Utsugs kapacitet (inkl. utsugsarm arm) | max. 850 m ³ /h (500 CFM) |
| Fläkt hastighet | 2800 rpm |
| Ljudnivå (enligt ISO 3746) | 67 dB(A) |

■ Eldata

| | |
|------------------------------------|---|
| Effektförbrukning | 1,1 kW (1.5 HP) |
| Tillgängliga anslutningsspänningar | • 115V/1ph/50Hz (115) • 115V/1ph/60Hz (116) • 230V/1ph/50Hz (215) |
| Motor design | IEC |
| Energi effektivitet | <i>ej tillämpligt för enfasmotorer</i> |

■ Omgivande förutsättningar

| | |
|----------------------------|---|
| Process temperatur: | |
| • min. | • 5°C (41°F) |
| • nom. | • 20°C (68°F) |
| • max. | • 70°C (158°F) |
| Max. relativ luftfuktighet | 90% |
| Lämplig för utomhusbruk | nej |
| Lagring | • 5-45°C (41-113°F) • relativ luftfuktighet max. 80% |

■ Leverans

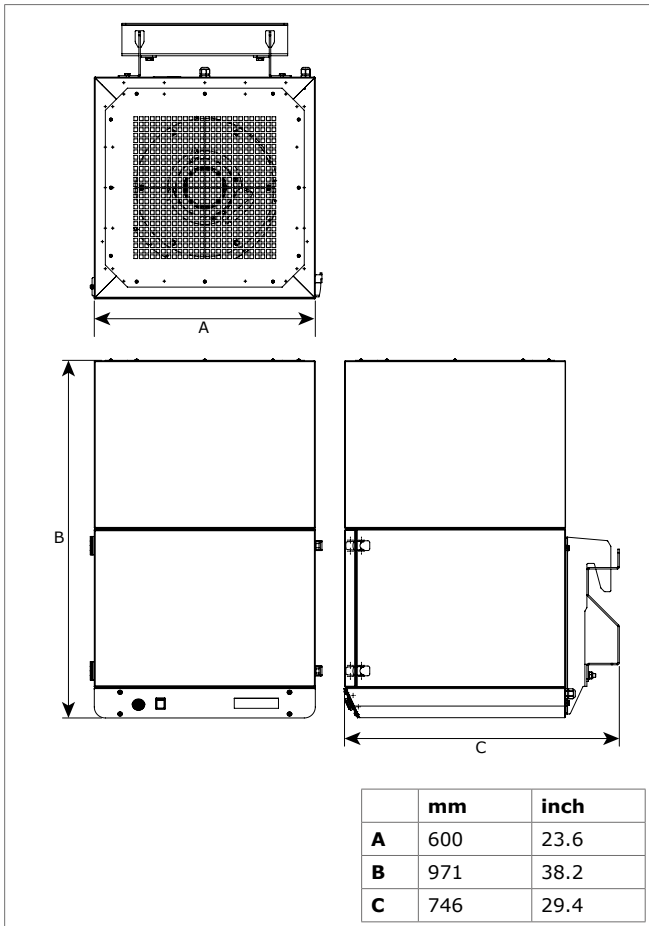
Stationär filter enhet, inkl. fläkt och väggfäste – Utsugsarm (förmonterad; exkl slangrör)– Slang rör – Slangklammer (2) – Roterande fläns – Arm vridning, inkl. gummikrage – Utsugningsshuv – Trattfäste med Skyddsnet – Monteringsmaterial – Kontrollbox

■ Order information

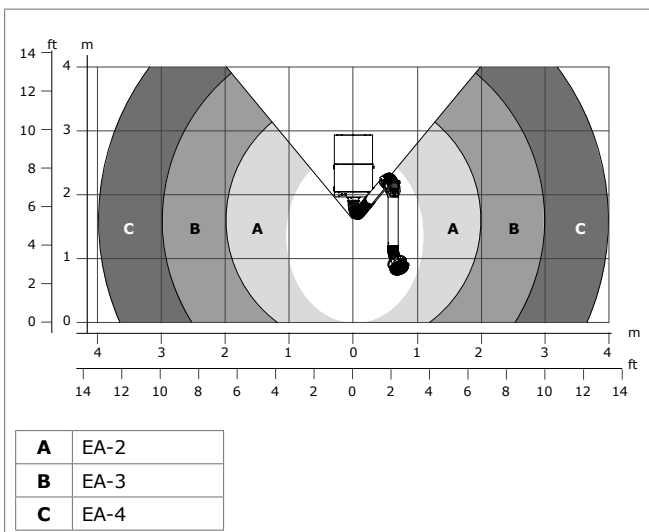
| | |
|--------------|-------------------|
| Artikel nr.: | MonoGo: |
| • 0000111456 | • MonoGo/2m (115) |
| • 0000111457 | • MonoGo/2m (116) |
| • 0000111455 | • MonoGo/2m (215) |
| • 0000111477 | • MonoGo/3m (115) |
| • 0000111478 | • MonoGo/3m (116) |
| • 0000111476 | • MonoGo/3m (215) |
| • 0000111489 | • MonoGo/4m (115) |
| • 0000111490 | • MonoGo/4m (116) |
| • 0000111488 | • MonoGo/4m (215) |
| • | • |

| | |
|--------------------------------|--------------|
| Antal/paket | 1 |
| ■ Leveransspecifikation | |
| Bruttovikt (inkl. pall) | |
| Paketdimension (inkl. pall) | |
| Max. antal/pall | 2 |
| Tariffkod | 8421.39.2090 |

MÄTTUPPGIFTER



ARBETSOMRÅDE



EGENSKAPER & FÖRDELAR



Kompakt design



Kontrollbox

Serviceindikator

GODKÄNNANDE/CERTIFIKAT

| | |
|--|--|
| | |
| | Direktiv 2011/65/EC (RoHS) giltigt från 8 Juni 2011 |

Applikation begränsningar

Använd **inte** produkten för följande applikationer eller under följande omständigheter: polering i kombination med slipning, svetsning eller någon annan applikation som genererar gnistor (fibrer från polering eller slipskivor är mycket brandfarligt och utgör en stor risk för filterbränder när de utsätts för gnistor) | aluminium laserskärning | oljedimma | tung oljedimma i svetsröken | arc-air gouging | utsug av aggressiv rök och gaser (t.ex. från syror, baser, lodpasta som innehåller litium) | utsug av heta gaser (mer än 70°C/158°F kontinuerligt) | gslipning av aluminium och magnesium | termisk sprutning | utsug av cement-, såg-, trästoft m.m. | suga upp cigaretter, cigarrer, oljiga trasor eller brinnande partiklar, föremål och syror | explosiva miljöer eller explosiva ämnen/gaser

Product typ

MonoGo

Artikel nr.

se Order information

Produkt kategori

stationära filter enheter

Version

060117/A

Senast versionen finns alltid på www.plymovent.com