

MONOGOplus

STATIONÄR FILTER ENHET MED METALL ARM

MonoGo^{plus} är ett stationärt filter för svetsrök med integrerad fläkt och slangarm (EconomyArm). Den innehåller ett engångs filterpaket.

MonoGo^{plus} är anpassad för sporadisk svetsning (ca två spolar av fast tråd eller 30 kg / 33 lbs av elektroder per månad) och TIG svetsning.



APPLIKATIONER

MonoGo^{plus} är avsedd att användas för följande applikationer:

- MIG-MAG/GMAW svetsning
- TIG svetsning
- FCAW svetsning
- stick/MMAW svetsning
- slipning
- polering
- efterbehandling



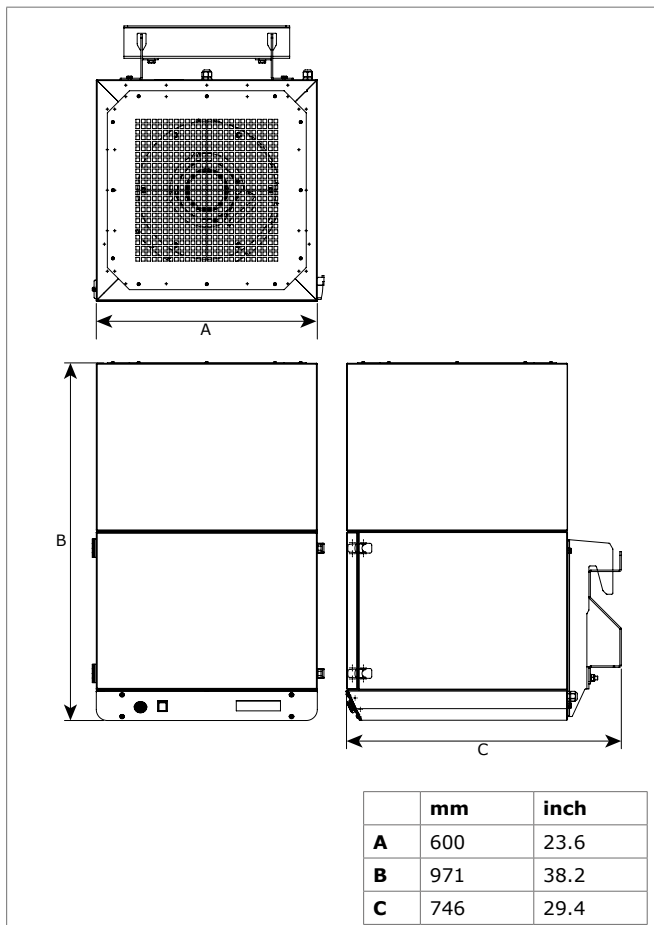
TEKNISK DATA

■ Dimensioner och egenskaper	
Material (hölje)::	elektro förzinkat stål (enligt DIN EN 10152)
• stålgrad	• DC01+ZE
• stålgrad nr.	• 1.0330
Färg	gul RAL 1004 grå RAL 7011
Vikt (net), utan arm	xx kg (xx lbs)
Matningskabel:	ingår ej
■ Utsugsarm arm	
Typ	KUA
Material	metall rör
Längd:	
• KUA-2	• 2 m
• KUA-3	• 3 m
• KUA-4	• 4 m
Vikt:	
• KUA-2	• 12 kg (26.5 lbs)
• KUA-3	• 15.5 kg (34.2 lbs)
• KUA-4	• 18 kg (39.7 lbs)
■ Filter	
Förfilter kassett:	
• material	• polyester
• filteryta	• 1 m ² (10.8 ft ²)
• filterklass	• G2 enligt EN 779
• tvättbart	• nej
HEPA filter kassett:	
• material	• glasfiber
• filteryta	• 26 m ² (280 ft ²)
• filterklass	• HEPA E12 enligt EN 1822:2009
• tvättbart	• nej
■ Svetsrök. Klass	
W3	enligt ISO 15012-1:2013

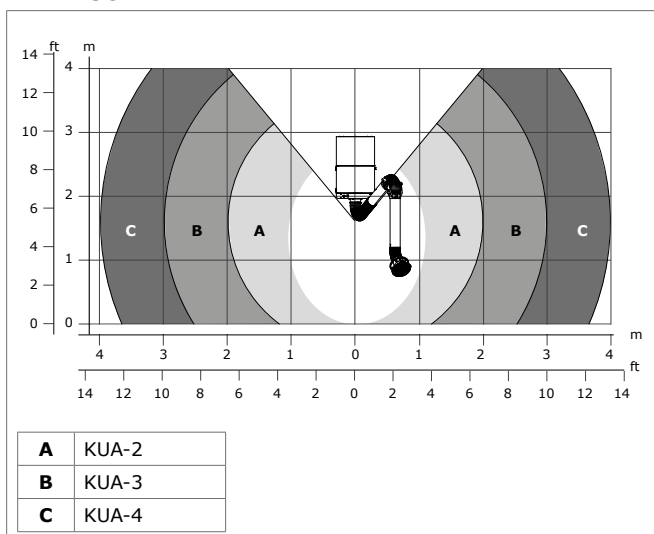
■ Prestanda	
Fläkttyp	radial
Utsugs kapacitet (inkl. utsugsarm arm)	max. 850 m ³ /h (500 CFM)
Fläkt hastighet	2800 rpm
Ljudnivå (enligt ISO 3746)	67 dB(A)
■ Eldata	
Effektförbrukning	1,1 kW (1.5 HP)
Tillgängliga anslutningsspänningar	• 115V/1ph/50Hz (115) • 115V/1ph/60Hz (116) • 230V/1ph/50Hz (215)
Motor design	IEC
Energi effektivitet	<i>ej tillämpligt för enfasmotorer</i>
■ Omgivande förutsättningar	
Process temperatur:	
• min.	• 5°C (41°F)
• nom.	• 20°C (68°F)
• max.	• 70°C (158°F)
Max. relativ luftfuktighet	90%
Lämplig för utomhusbruk	nej
Lagring	• 5-45°C (41-113°F) • relativ luftfuktighet max. 80%
■ Leverans	
Stationär filter enhet, inkl. fläkt och väggfäste – Utsugsarm (förmonterad) – Roterande fläns – Arm vridning, inkl. gummikrage – Utsugningshuv – Trattfäste med Skyddsnet – Monteringsmaterial – Kontrollbox	
■ Order information	
Artikel nr.:	MonoGo:
• 0000111460	• MonoGoPlus/2m (115)
• 0000111461	• MonoGoPlus/2m (116)
• 0000111459	• MonoGoPlus/2m (215)
• 0000111480	• MonoGoPlus/3m (115)
• 0000111481	• MonoGoPlus/3m (116)
• 0000111479	• MonoGoPlus/3m (215)
• 0000111492	• MonoGoPlus/4m (115)
• 0000111493	• MonoGoPlus/4m (116)
• 0000111491	• MonoGoPlus/4m (215)
Number/package	1
■ Leveransspecifikation	

Bruttovikt (inkl. pall)	
Paketdimension (inkl. pall)	
Max. antal/pall	2
Tariffkod	8421.39.2090

MÅTTUPPGIFTER



ARBETSOMRÅDE



EGENSKAPER & FÖRDELAR



Kompakt design



Kontrollbox

Serviceindikator

GODKÄNNANDE/CERTIFIKAT



Direktiv 2011/65/EC (RoHS)
giltigt från 8 Juni 2011

Applikation begränsningar

Använd **inte** produkten för följande applikationer eller under följande omständigheter: polering i kombination med slipning, svetsning eller någon annan applikation som genererar gnistor (fibrer från polering eller slipskivor är mycket brandfarligt och utgör en stor risk för filterbränder när de utsätts för gnistor) | aluminium laserskäring | oljedimma | tung oljedimma i svetsröken | arc-air gouging | utsug av aggressiv rök och gaser (t.ex. från syror, baser, lodpasta som innehåller litium) | utsug av heta gaser (mer än 70°C/158°F kontinuerligt) | gslipning av aluminium och magnesium | termisk sprutning | utsug av cement-, såg-, trästoft m.m. | suga upp cigaretter, cigarrer, oljiga trasor eller brinnande partiklar, föremål och syror | explosiva miljöer eller explosiva ämnen/gaser

Product typ

MonoGo^{plus}

Artikel nr.

se Order information

Produkt kategori

stationära filter enheter

Version

060117/A

Senast versionen finns alltid på www.plymovent.com